

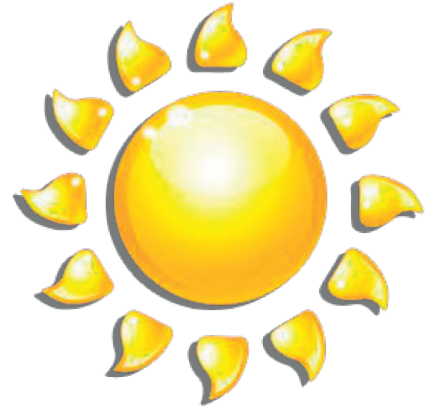
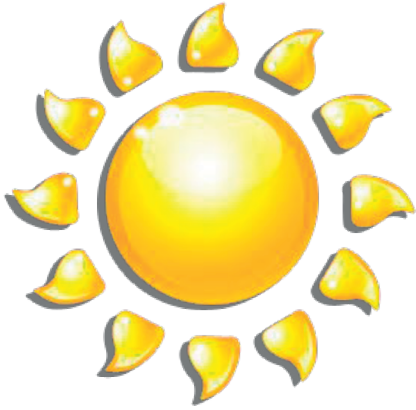
MOVIPREP® ORANGE

PEG + ASC (聚乙二醇 3350 + 抗坏血酸钠+抗坏血酸+硫酸钠+电解质)

MOVIPREP®

PEG + ASC (聚乙二醇 3350 + 抗坏血酸钠+抗坏血酸+硫酸钠+电解质)

非住院病人



病人姓名: _____

医疗程序日期: _____

入院时间: _____

禁饮禁食(不进食或饮水): _____

特殊说明: _____

重要
请阅读并遵照所有说明

饮用所有所需的液体以提高诊断的准确性和避免重复检查的可能性。

MOVIPREP® - 非住院病人

为您的医疗程序作准备

您的医生想要检查您的大肠(也称直肠或结肠)。这是一个简单的医疗程序,但首先您的大肠必须完全排空,这样医生才可以看得清楚。在检查之前您的医生想要您服用 MOVIPREP®。这种产品可排空和清洁您的大肠。

饮用 MOVIPREP® 前后 1 小时请勿服用口服药物。请遵照您的医生或护士给您的有关药物治疗说明。

请认真阅读本单张并遵照说明。如果您有任何疑问请咨询您的医生或护士。遵照所有说明,有助于确保检查顺利进行。

如果您有便秘倾向和/或您通常进行高纤饮食,请告知您的护士或医生:

您可能需要服食泻药,如 MOVICOL®,来解决便秘。如果您被要求服食 MOVICOL®,剂量是每天 1 小包。需要时可能增加至每天 2 至 3 小包。如果需要服食超过 1 小包,剂量就要分开时间服食(例如,早上和晚上)。MOVICOL® 可在药店柜台购买或通过您的医生处方取得。请遵照您的护士或医生作出的任何指示。

天数:_____ 日期:_____

进行医疗程序之前 3 天,开始“低残渣饮食”

避免进食含坚果、全麦、外皮、种子或纤维的食物

背页有这 3 天的建议餐单

下表列出了这 3 天内要避免和可食用的食物类型。

避免食用	可食用
全麦面包、高纤白面包、全麦(棕色)米饭或意大利面条、玉米面、谷类食品、燕麦片、燕麦坚果能量棒、麦片(粥)	纯白面包/意大利式三明治/英式松饼白吐司面包/法式吐司/法式吐司、玉米片、卜卜米、白面粉、白面条,白米饭
含蔬菜的砂锅菜或菜肴	瘦牛肉、猪肉、羊肉、小牛肉、鱼、家禽肉、鸡蛋、香肠、腌肉、咖喱肉(不加洋葱) 纯肉/牛排和腌肉馅饼、豆腐、肉替代品
草莓、西番莲、柑橘类水果、葡萄、西红柿、辣椒、豌豆、玉米、洋葱 豆类,如烤豌豆或腰豆、小扁豆、裂荚的老豌豆 所有水果和蔬菜外皮和种子	经过滤的澄清果汁(清苹果汁、清梨汁)、经过滤的蔬菜汁(V8) 去皮南瓜和土豆(捣碎、蒸、烘烤)、土豆沙拉—配蛋黄酱、鸡蛋、火腿
椰子、干果、坚果、小葡萄干、提子干、种子,如亚麻籽、芝麻、向日葵籽、罂粟 水果乳酪、佳维体、含纤维的速体健医院、能全力制剂	所有奶类、纯乳酪、干酪、白调味酱、酸乳酪、黄油、人造奶油、油、蛋黄酱、原味冰淇淋、调合蛋白、芥末
含外皮、种子或果皮、花生油、芥末的果酱和柑橘酱,这些大都很美味	蔬菜酱、蜜糖、柠檬黄油、软干酪、鱼和肉酱
避免进食所有纤维补充品,如美达施、Normafibe、乐玛可颗粒剂、Nucolox、车前草、百利纤、宝纤 Fybogel	经过滤的浓汤、清汤、牛肉汁、汤粉块、水(每天至少 6 至 8 杯)、苏打水、茶、咖啡、牛肉萃汤汁、保卫尔牛肉汁、甘露酒、美禄, Aktavite 运动饮料、速体健饮品、纽崔莱、消化水

进行医疗程序前一天。天数_____ 日期_____

遵照适用于您的医疗程序时间的指示

早晨医疗程序	午后医疗程序
在您进行医疗程序的前一天，您可以吃小份量早餐，仍要避免进食含有坚果、谷类、外皮、种子或纤维的食物	在您进行医疗程序的前一天，您可以吃小份量早餐和小份量午餐（下午1時前），仍要避免进食含有坚果、谷类、外皮、种子或纤维的食物
早餐只能饮用澄清液体，直至得到指示 参考本单张最后一页—澄清液体表	午餐只能饮用澄清液体，直至得到指示 参考本单张最后一页—澄清液体表
在下午2点，把A和B小包混合到水中，并令液体份量达1公升，然后冷却，准备您的第一份1公升 MOVIPREP®。参照背页所示的澄清液体表准备500毫升(2杯)的澄清液体。详细的 MOVIPREP® 冲调说明见背页	在下午4点，把A和B小包混合到水中，并令液体份量达1公升，然后冷却，准备您的第一份1公升 MOVIPREP®。参照背页所示的澄清液体表准备500毫升(2杯)的澄清液体。详细的 MOVIPREP® 冲调说明见背页
在下午4点开始服用您的 MOVIPREP®。在接下来的1.5小时(90分钟)饮用1公升 MOVIPREP®加500毫升(2杯)澄清液体。先饮用 MOVIPREP®，如您喜欢，可中途饮用澄清液体。重要的是要喝完所有的 MOVIPREP® 和澄清液体。	在下午6点开始服用您的 MOVIPREP®。在接下来的1.5小时(90分钟)饮用1公升 MOVIPREP®加500毫升(2杯)澄清液体。先饮用 MOVIPREP®，如您喜欢，可中途饮用澄清液体。重要的是要喝完所有的 MOVIPREP® 和澄清液体。
继续饮用澄清液体 在下午6点，把A和B小包混合到水中，并令液体份量达1公升，然后冷却，准备您第二份的1公升 MOVIPREP®。参照背页所示的澄清液体表准备500毫升(2杯)的澄清液体。	继续饮用澄清液体 临睡前，把A和B小包混合到水中，并令液体份量达1公升，然后冷却，准备您的第二份1公升 MOVIPREP®。参照背页所示的澄清液体表准备500毫升(2杯)的澄清液体。
在晚上9点开始服用您的第二份1公升 MOVIPREP®。在接下来的1.5小时(90分钟)饮用1公升 MOVIPREP®加500毫升(2杯)澄清液体。先饮用 MOVIPREP®，如您喜欢，可中途饮用澄清液体。重要的是要喝完所有的 MOVIPREP® 和澄清液体。	在早上6点开始服用您的第二份1公升 MOVIPREP®。在接下来的1.5小时(90分钟)饮用1公升 MOVIPREP®加500毫升(2杯)澄清液体。先饮用 MOVIPREP®，如您喜欢，可中途饮用澄清液体。重要的是要喝完所有的 MOVIPREP® 和澄清液体。

这份溶液是专为让您有水状腹泻而设。您的大便会变得越来越清，最后看上去会像小便、黄水或啤酒。请检查大便看看情况是否这样。如有需要，一旦腹泻开始时，在肛门部位涂抹防水乳霜（羊毛脂、凡士林、阿莫林）。

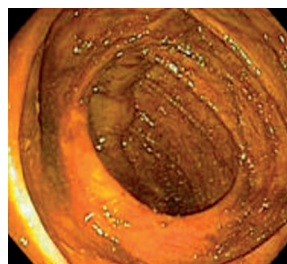
如果您对准备方面有任何不肯定之处或有不良反应或任何问题，可拨打提供给您的电话号码。

您现在已经完成检查的准备。重要的是**只饮用澄清液体**，除非另有说明。记住您的禁饮禁食(不进食或饮水)时间，这对您的医疗程序的成功非常重要。

禁饮禁食：_____



极好的肠道准备



极差的肠道准备

仅为建议性“低残渣”餐单计划

本餐单计划仅为一项建议，不打算作为长期使用，因为蔬菜和水果含量比正常推荐的少。

早餐	午餐/晚餐	小吃
果汁—苹果、小红莓、梨、白葡萄 酸乳酪（不添加水果或坚果） 小碗干玉米片或米饭团 2 只水煮蛋、炒熏肉、香肠 炸薯饼 1 片白吐司面包 法式吐司面包、肉桂糖 素碎末、蔬菜酱、蜜糖 牛角面包—净吃或加火腿和干酪 英式松饼—无水果或坚果 烤脆面饼和蜜糖 薄烤饼配糖浆 巧克力奶油蛋卷 红茶 咖啡 水	清汤、肉汤、鸡丝面汤 鱼、牛排、排骨肉、火腿、鸡肉、火鸡 土豆或南瓜(去皮)、烘烤、蒸、捣碎、土豆色拉 意大利烤面条或干酪通心面(不加番茄酱或瓶装酱料) 三明治—白面包/面包卷、意大利式三明治、鸡肉、火腿(不加芥末)、金枪鱼、火鸡、熏牛肉、咸牛肉、奶酪、鸡蛋 烘米糕、巧克力慕斯 原味冰淇淋 水 软饮料 茶 咖啡	干酪和原味饼干 米糕、蛋白质代餐棒(不加坚果) 火腿司蛋卷 意大利干酪棒 薯角配酸奶油 白面粉蛋糕 白面粉饼干 巧克力饼干—不加坚果 乳酪蛋糕—无全麦外皮 烤饼配蜜糖 小圆饼配柠檬和糖或蜜糖 含糖浆华夫饼干 香草片、油炸圈饼 丹麦卷或奶油蛋羹果馅饼 蛋白酥皮饼干 奶昔、蛋奶酒、蛋白质奶昔 淡味运动饮料、茶、冰茶 咖啡、热巧克力 原味/巧克力味速体健 纽崔莱、消化水 水

同时，关于允许你饮用的澄清液体

水、红茶、黑咖啡	清汤—饮用前过滤，黄色或橙色果冻
不含酒精的甜饮料—橙汁或柠檬汁不要红色、绿色、紫色或蓝色	运动饮料，如佳得乐或动乐，不要红色、绿色、紫色或蓝色
果汁—除去果肉的橙汁或清苹果汁	牛肉茶，如保卫尔牛肉汁、牛肉萃、汤汁块，如放于热水中的汤汁块

MOVIPREP® 冲调说明:

<ol style="list-style-type: none"> 每盒 MOVIPREP® 含 <ul style="list-style-type: none"> 2 个透明袋 每袋含两个小包分别标有 A 和 B。 打开 1 个透明袋，取出 A 和 B 两小包。 把两小包的内含物全部倒进一个空水壶中。 加水(非冻水)并令液体份量达 1 公升。 搅拌溶液直至粉末溶解，MOVIPREP® 溶液呈澄清或许轻微浑浊。粉末可能需要 5 分钟才能溶解。饮用 MOVIPREP® 之前可将其冷却。 服用 MOVIPREP® 时至少要饮用两 (2) 满杯 (每杯 250 毫升) 澄清液体(如上列)。(澄清液体不能混入冲调好的溶液中) 	
---	--

注：服用前请阅读包装内的说明书

Norgine Pty Limited. (澳大利亚商务号码 78 005 022 882) 3/14 Rodborough Road, French Forest, NSW 2086.

电话：澳大利亚 1800 636 000 / 新西兰 0800 404 178® = 注册商标。

MOVIPREP® 和 MOVICOL® 是 Norgine® 公司集团的注册商标。

ANZ/MPR/0315/0020-English

Date of Preparation: August 2015

ANZ/MPR/0115/0018 MOVIPREP Out Patient Instruction-Chinese

